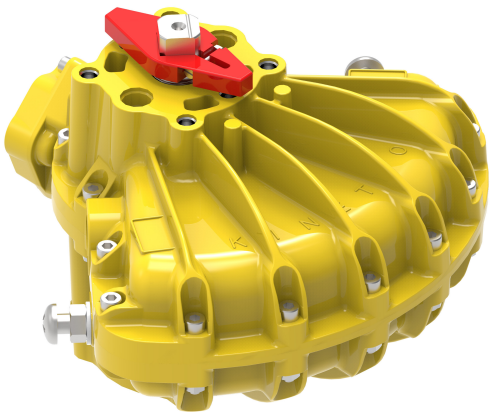
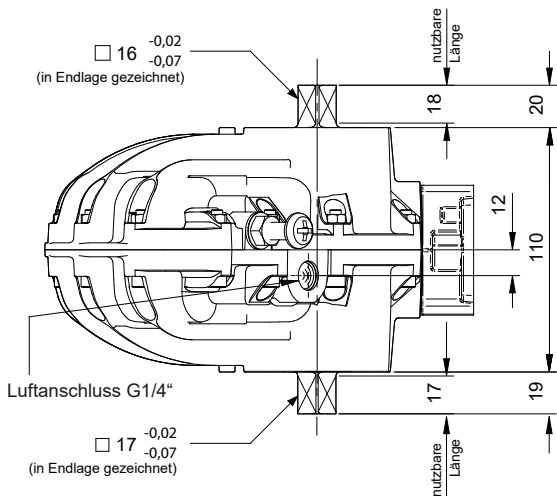


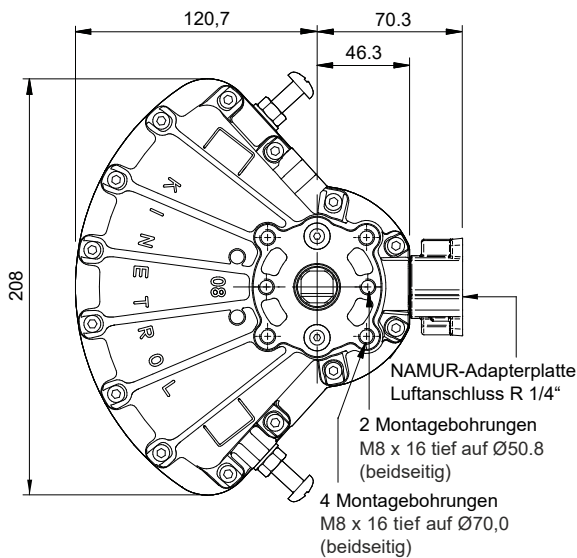
KINETROL-Schwenkantrieb, Standard-Ausführung, doppelwirkend Modell 08B-100 / 084-100



Schwenkantrieb, doppelwirkend
Modell 08B-100 / 084-100

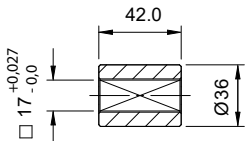


(Stellungsanzeiger in Endlage gezeichnet)



- Ausführungen
 - Standard-Ausführung mit NAMUR-Platte: Modell 08B-100
 - Standard-Ausführung ohne NAMUR-Platte: Modell 084-100

Standard-Kupplung
(im Lieferumfang für beide Antriebstypen enthalten, Gewicht: 0.24 kg/0.52 lb)



Allgemeine Daten

Drehmoment
199 Nm bei 7 bar
1740 lbf ins bei 100 psi

Arbeitswinkel (einstellbar)
80° - 100°
werksseitig eingestellt = 90°
(eingeschränkter Arbeitswinkel verfügbar)

Temperaturbereich
-40°C bis +80°C

Luftverdrängung
485,0cm³ / 29.6 in³

Beschichtung
Epoxydharz, pulverbeschichtet

Gewicht
08B-100: 2,60 kg / 5.73 lb
084-100: 2,54 kg / 5.60 lb
(ohne Kupplung)

Weitere Informationen finden Sie auf der Seite mit den Allgem. Spezifikationen.

Drehmomente (Nm)

| Modell | 1.5 | 2.0 | 2.5 | 3.0 | 3.5 | 4.0 | 4.5 | 5.0 | 5.5 | 6.0 | 6.5 | 7.0 (bar) |
|---------|------|------|------|------|------|-------|-------|-------|-------|-------|-------|------------|
| 08B-100 | 38,7 | 53,2 | 67,7 | 82,3 | 96,8 | 111,4 | 125,9 | 140,5 | 155,0 | 169,0 | 184,1 | 198,7 (Nm) |
| 084-100 | | | | | | | | | | | | |

Optionen

- Federschlusseinheiten, Federhub links- oder rechtsdrehend
- Endschaltereinheiten für AUF/ZU-Anzeige
- Anbau Magnetventil
- AP pneum. Stellungsregler
- EL elektropneum. Stellungsregler
- DP3 Stellungsregler
- Ausführung nach VDI/VDE 3845
- Hochtemperatursausführung: -20°C bis +100°C
- Tieftemperatursausführung: -54°C bis +60°C
- optional G3/8 oder 3/8NPT Luftanschluss erhältlich
- Modul für Federmittelstellung
- Handnotgetriebe
- Monitor (Stellungsanzeige)
- 180°-Modul

