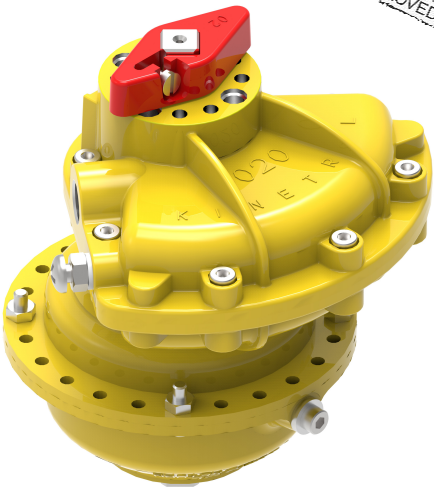
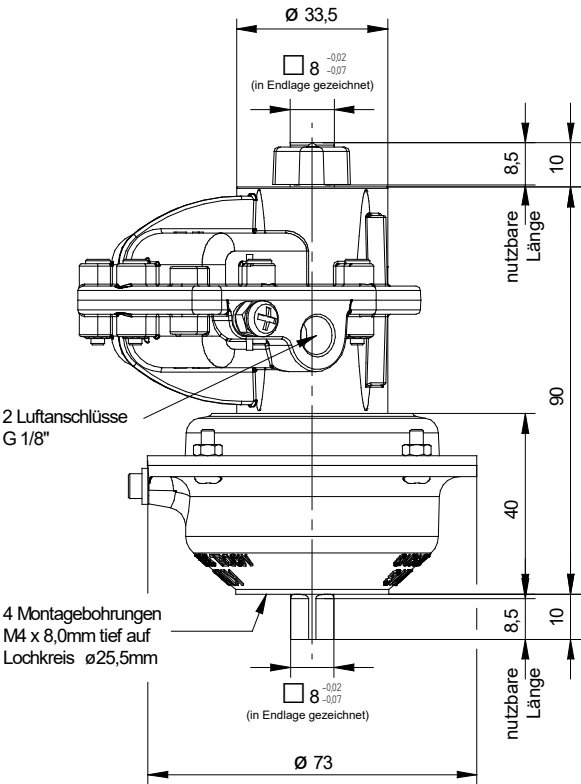


KINETROL-Schwenkantrieb, Standardausführung (einfachwirkend)  
Modell 024-120



Schwenkantrieb, einfachwirkend  
Modell 024-120



Ausführung

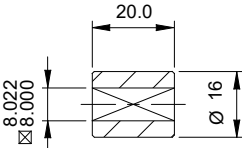
Standard-Ausführung ohne NAMUR-Platte:  
Modell 024-120

Allgemeine Daten

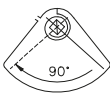
**Drehmoment**  
3,7 Nm bei 5,5 bar  
33 lbf ins bei 80 psi

Standard-Kupplung

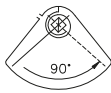
im Lieferumfang für beide Antriebstypen enthalten,  
Gewicht: 0,02 kg/0.04 lb)



Federhub im  
Uhrzeigersinn  
Code - F120 -



Federhub im  
Gegenuhrzeigersinn  
Code - F130 -



Arbeitswinkel  
(einstellbar)

80° - 100°  
werksseitig eingestellt = 90°  
(eingeschränkter Arbeits-  
winkel verfügbar)

**Temperaturbereich**  
-40°C bis +80°C

**Luftverdrängung**  
31,0 cm³ / 1.89 in³

**Beschichtung**  
Epoxydharz,  
pulverbeschichtet

Gewicht

024-120: 0,93 kg / 2.05 lb

Drehmomente (Nm)

Modell	Position des Luft- oder Federhubes	1.7	2.0	2.5	3.0	3.5	4.0	4.5	5.0	5.5	(bar)
024-120	Anfang					3,0	3,5	3,8	4,3	4,7	(Nm)
	Ende					1,4	1,9	2,4	3,0	3,7	(Nm)

Optionen

- Federschlusseinheiten,  
Federhub links- oder rechtsdrehend
- ISO-Adapter gem. DIN EN 5211, F03/F05  
(optional mit SP1407, F04)
- Endschaltereinheiten für AUF/ZU-Anzeige
- Stellungsanzeiger
- 180°-Modul

